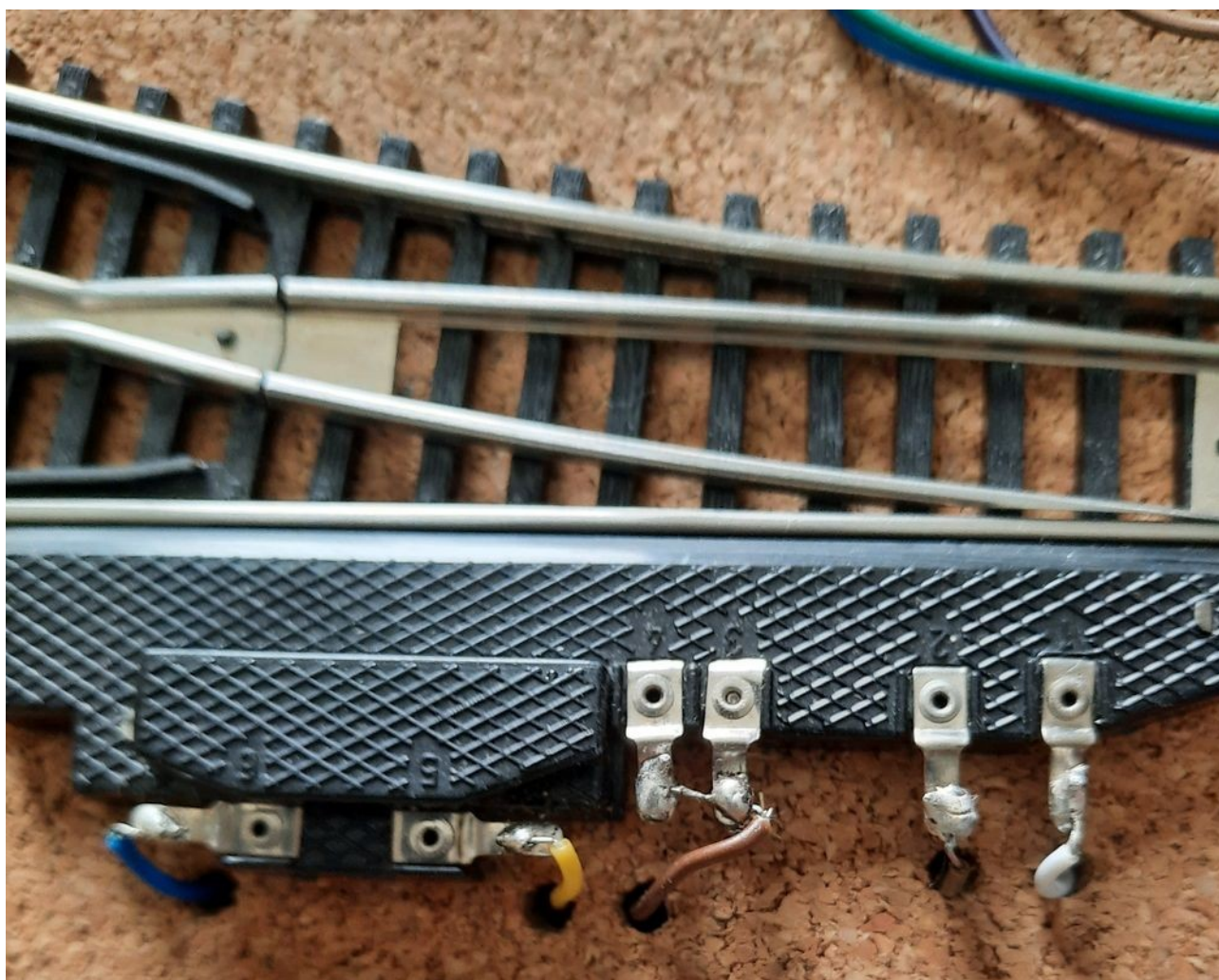
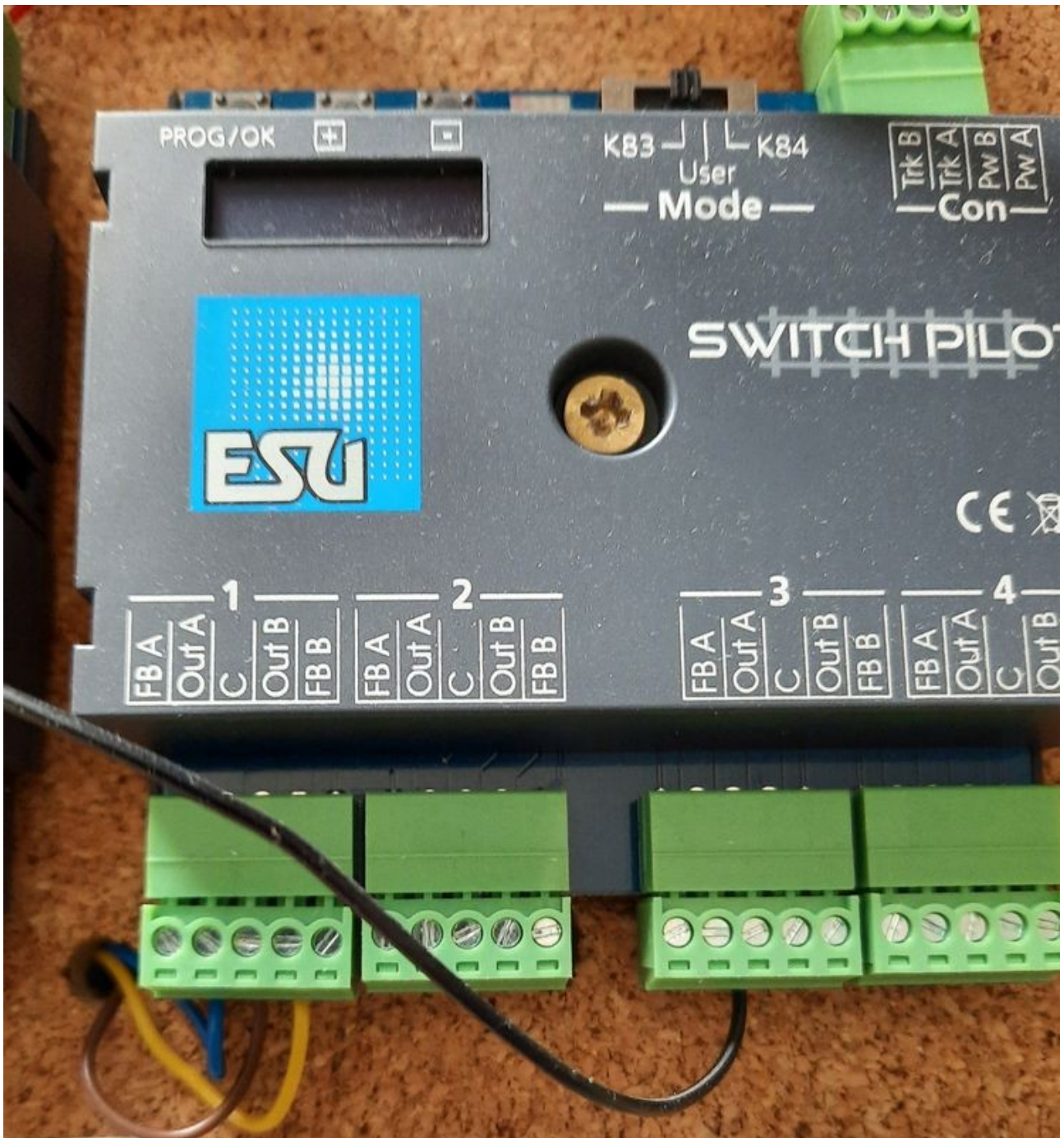


Le relevé de câblage d'un aiguillage

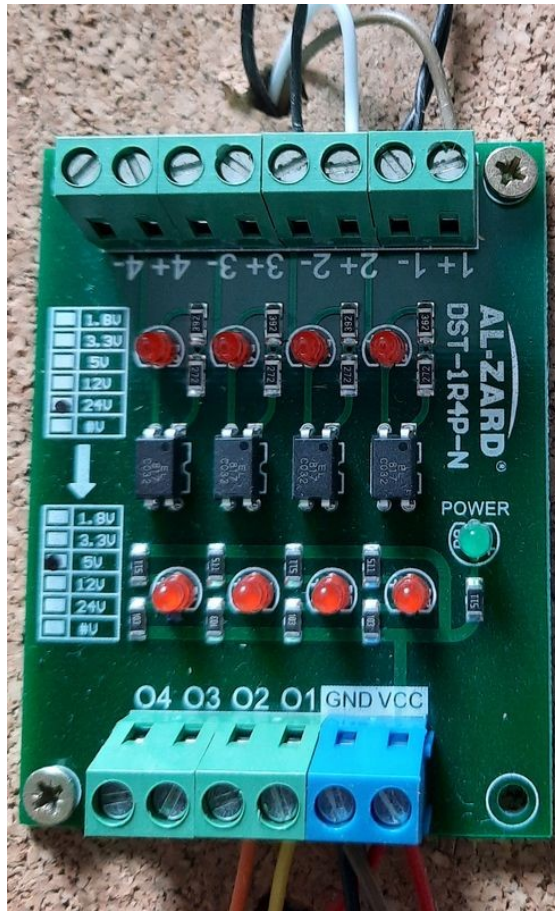


fil bleu voie directe, fil jaune voie déviée, fil marron conducteur commun

fil gris et fil blanc, rétro signalisation



fil bleu voie directe, fil jaune voie déviée, fil marron conducteur commun
fil noir ou fil marron : masse



fil noir masse en provenance du Switch Pilot, fil blanc contact de fin de course voie directe, fil gris contact de fin de course voie déviée.

VCC 3,3 volts pour satisfaire tension max entrées Arduino Due.